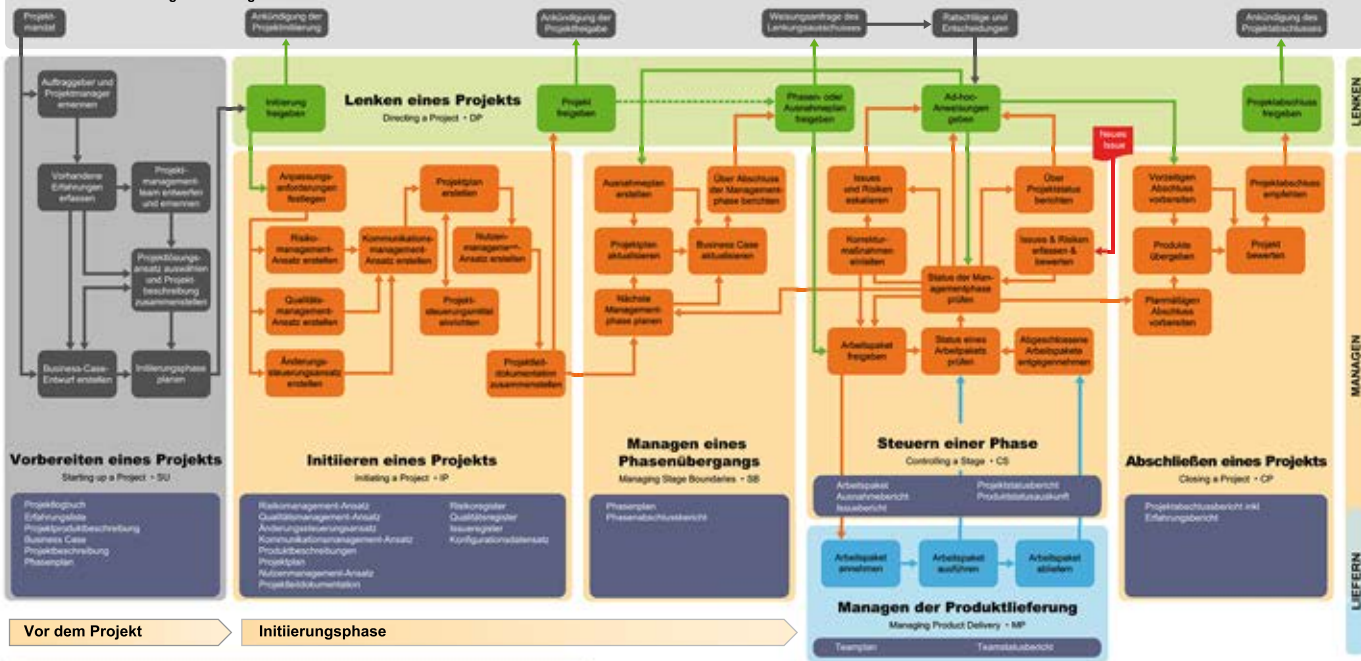


## Unternehmens- oder Programmmanagement



Vor dem Projekt

Initiierungsphase

Folgephase(n)

Letzte Phase



- PRINCE2-Grundprinzipien:** Anpassen an die Projektumgebung, Lernen aus Erfahrung, Steuern über Managementphasen, Produktorientierung, Frühzeitige grundsätzliche Berichterstattung, Steuern nach dem Ausnahmeprinzip, Definierte Rollen und Verantwortlichkeiten.
- PRINCE2-Prozesse:** Vorbereiten eines Projekts - SU, Lenken eines Projekts - DP, Initiieren eines Projekts - IP, Steuern einer Phase - CS, Managen der Produktlieferung - MP, Managen eines Phasenübergangs - SB, Abschließen eines Projekts - CP.
- PRINCE2-Themen:** Business Case, Organisation, Qualität, Pläne, Risiko, Änderungen, Fortschritt.
- PRINCE2-Tailoring:** Anpassung an die Projektumgebung.